

# Fabrication Industrielle et Application Mécanique



ROBINETS A FLOTTEUR



BOITES  
A BOUE



JOINTS DE  
DEMONTAGE



LIMITEURS  
DE DEBIT



VENTOUSES  
DOUBLE EFFET



VENTOUSES  
TRIPLE EFFET



VENTOUSES  
EAUX CHARGÉES



## TETES DU FORAGE NORMALISE TYPES TF9N - TF13N



### MARQUE FIAM

Siège Social & Usine FIAM

Adresse : Z.I. EL BASSATINE - BOUM'HEL - 2034 EZZAHRA (TUNISIE)

Tél.: (216) 71 454 040 - 71 454 046 - 71 452 275 Fax: (216) 71 454 075

E-mail : [commercial@fiam.tn](mailto:commercial@fiam.tn)

Site web : [www.fiam.tn](http://www.fiam.tn)



CLAPETS  
ANTI-RETOUR



CLAPETS  
DE PIED



VANNES  
ELASTOMERE



STABILISATEURS  
S1,5xD & S3XD



MANOMETRES  
A GLYCERINE



COMPTEURS  
D'EAU



HYDROMETRES

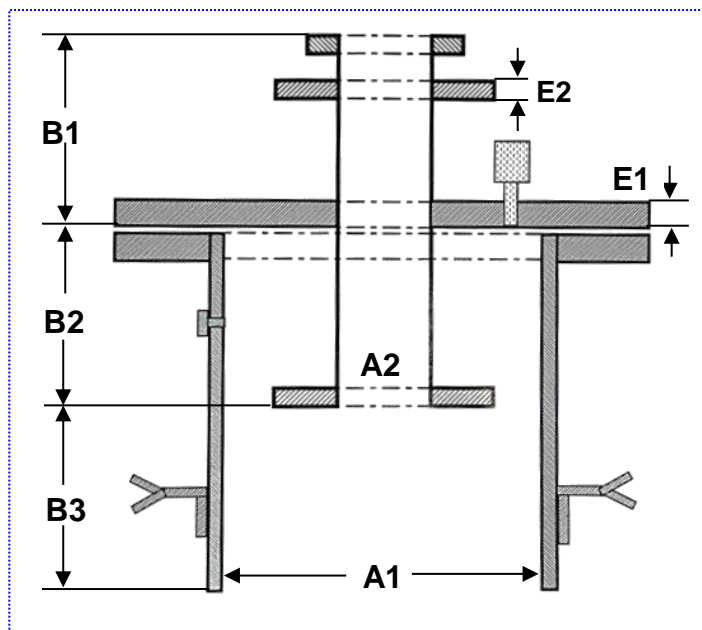
# TÊTES DU FORAGE NORMALISÉ

## SERIES TF9N / TF13N



### CARACTERISTIQUES

- \* DN 40 à DN 200.
- \* Forages 9"5/8 et 13"3/8 norme CRDA.
- \* Pression de service 16 bars.
- \* Brides perçage ISO PN 10.
- \* Limites d'utilisation : eaux claires.
- \* Température d'eau max. 70°C.

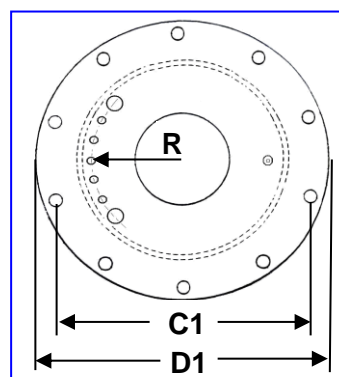


#### CONCEPTION ET VARIANTES :

- \* TF9N - BB/ - : têtes de forage 9"5/8 bridées,
- \* TF13N - BB/ - : têtes de forage 13"3/8 bridées,
- \* têtes de forage en acier mécano-soudé,
- \* tubage en acier étiré,
- \* bride à encoches coté aspiration (D2),
- \* bride folle coté refoulement (D3),
- \* jeu de presses étoupes en laiton,
- \* reniflard et jeu de boulons zingués,
- \* TF - /G : têtes de forage en acier galvanisé,
- \* TF - /P : têtes de forage en acier peint,
- \* - sp. : têtes de forage à brides spéciales.

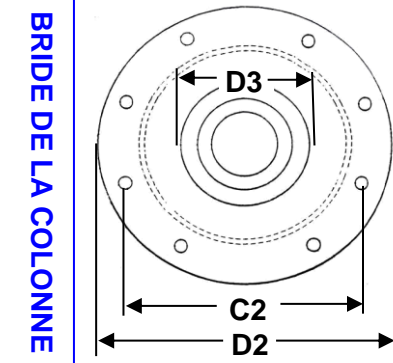
J U P E S	A1	B1	B2	B3	C1	D1	E1	Tube		Trous		Poids
	DN	mm	mm	mm	mm	mm	mm	Ø int.	Ø ext.	Ø	nbre	kg
<b>TÊTES DE FORAGE 9"5/8 SERIE TF9N</b>												
	400	250	150	350	510	565	25	406	386	26	10	160
<b>TÊTES DE FORAGE 13"3/8 SERIE TF13N</b>												
	500	250	150	350	610	670	25	508	488	26	10	200
<b>PRESSE - ETOUPES</b>												
								R = 170mm pour TF9N				
								R = 215mm pour TF13N				
								Perçages pour P.M.		27	5	
								Perçages pour G.M.		41	2	

MANCHETTES BRIDÉES	A2	C2	D2	D3	E2	Tube			Trous		Poids
	DN	"	mm	mm	mm	Ø int.	ép.	Ø ext.	Ø	nbre	kg
	40	1"1/2	110	150	80	43,1	2,6	48,3	18	4	6
	50	2"	125	165	95	54,5	2,9	60,3	18	4	8
	65	2"1/2	145	185	115	70,3	2,9	76,1	18	4	10
	80	3"	160	200	130	82,5	3,2	88,9	18	8	12
	100	4"	180	220	150	107	3,6	114	18	8	15
	100sp.	4"	174	200	150	107	3,6	114	16	8	13
	125	5"	210	250	180	125	4	133	18	8	20
	125sp.	5"	172	200	180	125	4	133	16	8	17
	150	6"	240	285	200	150	4,5	159	22	8	25
	150sp.	6"	234	266	200	150	4,5	159	18	8	22
	200	8"	295	340	260	207	6,3	219	22	8	41
	200sp.	8"	260	290	260	207	6,3	219	18	12	36



BRIDE DE LA JUPE

- SUR DEMANDE :**
- \* têtes de forage DN175,
  - \* têtes de forage avec cône de réduction pour les éléments de colonne de diamètres inférieurs,
  - \* perçages : DN60; DN80 (4 trous); DN200 (12 trous), etc.
  - \* revêtements spéciaux.



BRIDE DE LA COLONNE

\* Remarque : La Société FIAM se réserve le droit de modifier sans préavis le matériel représenté ci-dessus.