

Fabrication Industrielle et Application Mécanique



ROBINETS A FLOTTEUR



BOITES
A BOUE



JOINTS DE
DEMONTAGE



LIMITEURS
DE DEBIT



VENTOUSES
DOUBLE EFFET



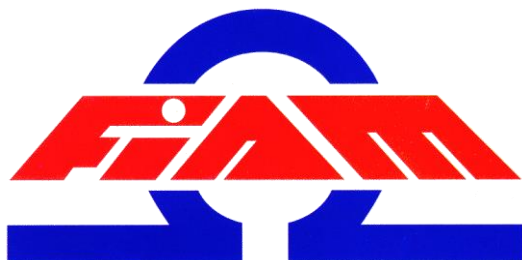
VENTOUSES
TRIPLE EFFET



VENTOUSES
EAUX CHARGES



BRIDES PLATES PN10 - PN16 - PN25 TYPE BN



MARQUE FIAM

Siège Social & Usine FIAM

Adresse : Z.I. EL BASSATINE - BOUM'HEL - 2034 EZZAHRA (TUNISIE)

Tél.: (216) 71 454 040 - 71 454 046 - 71 452 275 Fax: (216) 71 454 075

E-mail : commercial@fiam.tn

Site web : www.fiam.tn



CLAPETS
ANTI-RETOUR



CLAPETS
DE PIED



VANNES
ELASTOMERE



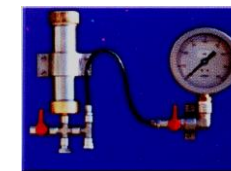
STABILISATEURS
S1,5xD & S3XD



MANOMETRES
A GLYCERINE



COMPTEURS
D'EAU



HYDROMETRES

BRIDES PLATES PN10 - PN16 - PN25

SERIE BN

* DN 15 à DN 1200.

* Limites d'utilisation : eaux claires.

* Température d'eau max. 70°C.

* Norme UNI 2236.

* Pression nominale PN 10.

* Pression d'épreuve 16 bars.

* Norme UNI 2237.

Pression nominale PN 16.

Pression d'épreuve 25 bars.

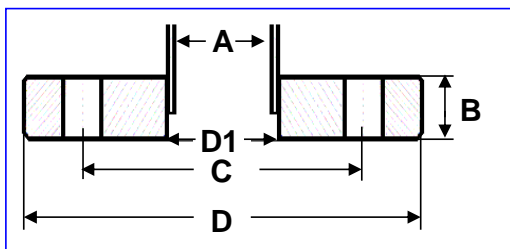
* Norme UNI 2241.

Pression nominale PN 25.

Pression d'épreuve 40 bars.

CARACTERISTIQUES

A		Tube	PN10 NORME UNI 2236							PN16 NORME UNI 2237							PN25 NORME UNI 2241						
			D	D1	B	C	Trous		Poids	D	D1	B	C	Trous		Poids	D	D1	B	C	Trous		Poids
DN	"	Ø ext.	mm	mm	mm	mm	Ø	nbre	kg	mm	mm	mm	mm	Ø	nbre	kg	mm	mm	mm	mm	Ø	nbre	kg
15	1/2"	21.3	95	22	14	65	14	4	0.7	95	22	14	65	14	4	0.7	95	22	16	65	14	4	0.9
20	3/4"	26.9	105	27.5	14	75	14	4	1	105	27.5	14	75	14	4	1	105	27.5	18	75	14	4	1.2
25	1"	33.7	115	34	14	85	14	4	1.1	115	34	14	85	14	4	1.1	115	34	18	85	14	4	1.4
32	1 1/4"	42.4	140	43	16	100	18	4	1.6	140	43	16	100	18	4	1.6	140	43	18	100	18	4	2
40	1 1/2"	48.3	150	49	16	110	18	4	1.9	150	49	16	110	18	4	1.9	150	49	18	110	18	4	2.4
50	2"	60.3	165	61.5	18	125	18	4	2.5	165	61.5	18	125	18	4	2.5	165	61.5	20	125	18	4	3.1
60	2 1/2"	76.1	175	77	18	135	18	4	3	-	-	-	-	-	-	-	-	-	-	-	-	-	-
65	2 1/2"	76.1	185	77	18	145	18	4	3.3	185	77	18	145	18	4	3.3	185	77	22	145	18	8	4
80	3"	88.9	200	90	20	160	18	8	4	200	90	20	160	18	8	4	200	90	24	160	18	8	5
100	4"	114.3	220	116	22	180	18	8	4.4	220	116	22	180	18	8	4.4	235	116	24	190	22	8	6.9
125	5"	133	250	135	24	210	18	8	5.9	250	141	24	210	18	8	5.9	270	141	26	220	26	8	9.4
150	6"	159	285	161	24	240	22	8	7.1	285	170	24	240	22	8	7.1	300	170	28	250	26	8	12.4
175	7"	193.7	315	196	26	270	22	8	9.2	315	196	26	270	22	8	9.2	330	196	28	280	26	12	13.6
200	8"	219.1	340	221	26	295	22	8	10	340	221	26	295	22	12	10	360	221	30	310	26	12	16.8
250	10"	273	395	275	28	350	22	12	12.8	405	275	32	355	26	12	16	425	275	32	370	30	12	24
300	12"	323.9	445	326	28	400	22	12	14.8	460	326	32	410	26	12	19.3	485	326	34	430	30	16	31
350	14"	355.6	505	358	30	460	22	16	22	520	358	36	470	26	16	29	555	358	38	490	33	16	48
400	16"	406.4	565	409	32	515	26	16	27.5	580	409	38	525	30	16	36	620	409	40	550	36	16	62
450	18"	457.2	615	460	32	565	26	20	29.5	640	460	40	585	30	20	44	670	460	40	600	36	20	68
500	20"	508	670	511	34	620	26	20	36	715	511	42	650	33	20	59	730	511	44	660	36	20	89
600	24"	609.6	780	613	36	725	30	20	48	840	613	44	770	36	20	82	845	613	46	770	39	20	114
700	28"	711	895	714	40	840	30	24	66	910	714	46	840	36	24	91	960	714	46	875	42	24	138
800	32"	813	1015	815	44	950	33	24	92	1025	815	48	950	39	24	103	1085	815	50	990	48	24	185
900	36"	914	1115	916	48	1050	33	28	113	1125	917	50	1050	39	28	117	1185	917	54	1090	48	28	224
1000	40"	1016	1230	1017	50	1160	36	28	138	1255	1019	50	1170	42	28	150	1320	1019	58	1210	56	28	293
1200	48"	1220	1455	1221	52	1380	39	32	198	1485	1223	52	1390	48	32	204	1530	1223	60	1420	56	32	348



CONCEPTION :

* **BN-10** : brides plates en acier PN10,

* **BN-16** : brides plates en acier PN16,

* **BN-25** : brides plates en acier PN25,

* BN - /N : brides plates en acier noir,

* BN - /G : brides plates en acier galvanisé,

VARIANTES :

* **BX** : brides plates en inox DN15 à DN200,

* **BT** : brides plates taraudées en acier PN10.

SUR DEMANDE :

* brides autres dimensions,

* perçages : DN80 (4 trous); DN200 (12 trous), etc.

* revêtements spéciaux.

* Remarque : La Société FIAM se réserve le droit de modifier sans préavis le matériel représenté ci-dessus.

