

Fabrication Industrielle et Application Mécanique



ROBINETS A FLOTTEUR



BOITES
A BOUE



JOINTS DE
DEMONTAGE



LIMITEURS
DE DEBIT



VENTOUSES
DOUBLE EFFET



VENTOUSES
TRIPLE EFFET



VENTOUSES
EAUX CHARGÉES



BRIDES AVEC ENCOCHES PN10 TYPE BE



MARQUE FIAM

Siège Social & Usine FIAM

Adresse : Z.I. EL BASSATINE - BOUM'HEL - 2034 EZZAHRA (TUNISIE)

Tél.: (216) 71 454 040 - 71 454 046 - 71 452 275 Fax: (216) 71 454 075

E-mail : commercial@fiam.tn

Site web : www.fiam.tn



CLAPETS
ANTI-RETOUR



CLAPETS
DE PIED



VANNES
ELASTOMERE



STABILISATEURS
S1,5xD & S3XD



MANOMETRES
A GLYCERINE



COMPTEURS
D'EAU



HYDROMETRES

BRIDES AVEC ENCOCHES PN 10

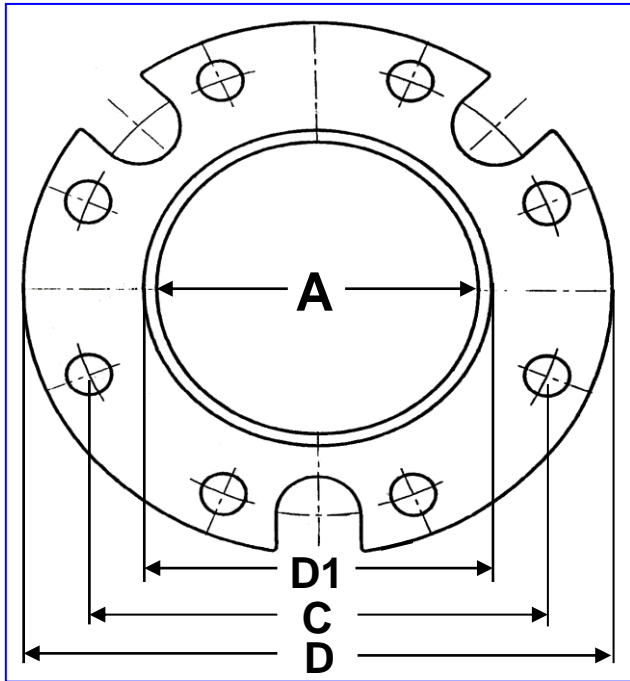
SERIE BE

* DN 25 à DN 200.

* Encoches pour passage des câbles.

* Limites d'utilisation : eaux claires.

* Température d'eau max. 70°C.



CONCEPTION ET VARIANTES :

* **BE** : brides avec encoches pour les éléments de colonne DN40 à DN200,

* **BE - sp.** : brides avec encoches DN80 à DN200, de dimensions spéciales,

* BE - /N : brides en acier noir,

* BE - /G : brides en acier galvanisé.

CARACTERISTIQUES

A		Tube	BRIDES A ENCOCHES NORMALES							BRIDE A ENCOCHES SPECIALES						
			D	D1	B	C	Trous		Poids	D	D1	B	C	Trous		Poids
DN	"	Ø ext.	mm	mm	mm	mm	Ø	nbre	kg	mm	mm	mm	mm	Ø	nbre	kg
25	1"	33,7	115	34	14	85	14	4	0,8	-	-	-	-	-	-	-
32	1"1/4	42,4	140	43	16	100	18	4	1,3	-	-	-	-	-	-	-
40	1"1/2	48,3	150	49	16	110	18	4	1,6	-	-	-	-	-	-	-
50	2"	60,3	165	61,5	18	125	18	4	2,2	-	-	-	-	-	-	-
60	2"1/2	76,1	175	77	18	135	18	4	2,7	-	-	-	-	-	-	-
65	2"1/2	76,1	185	77	18	145	18	4	3	-	-	-	-	-	-	-
80	3"	88,9	200	90	20	160	18	8	3,7	140	90	18	120	11,5	8	2,5
100	4"	114,3	220	115,5	22	180	18	8	4,1	200	116	22	174	16	8	3,5
125	5"	133	250	134,5	24	210	18	8	5,6	200	135	24	172	16	8	4
150	6"	159	285	160,5	24	240	22	8	6,8	266	161	24	234	18	8	5,5
175	7"	193,7	315	195,5	26	270	22	8	8,9	266	193	24	234	18	8	6
200	8"	219,1	340	221	26	295	22	8	9,7	290	221	26	260	18	12	7,5

SUR DEMANDE :

* brides autres dimensions,

* perçages : DN80 (4 trous); DN200 (12 trous), etc.

* revêtements spéciaux.

* Remarque : La Société FIAM se réserve le droit de modifier sans préavis le matériel représenté ci-dessus.