

Fabrication Industrielle et Application Mécanique



ROBINETS A FLOTTEUR



BOITES
A BOUE



JOINTS DE
DEMONTAGE



LIMITEURS
DE DEBIT



VENTOUSES
DOUBLE EFFET



VENTOUSES
TRIPLE EFFET



VENTOUSES
EAUX CHARGEES



MANCHETTES BRIDEES TYPES M1B - M2B



MARQUE FIAM

Siège Social & Usine FIAM

Adresse : Z.I. EL BASSATINE - BOUM'HEL - 2034 EZZAHRA (TUNISIE)

Tél.: (216) 71 454 040 - 71 454 046 - 71 452 275 Fax: (216) 71 454 075

E-mail : commercial@fiam.tn

Site web : www.fiam.tn



CLAPETS
ANTI-RETOUR



CLAPETS
DE PIED



VANNES
ELASTOMERE



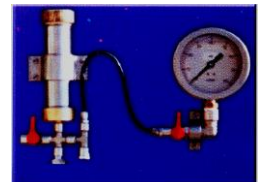
STABILISATEURS
S1,5xD & S3XD



MANOMETRES
A GLYCERINE



COMPTEURS
D'EAU



HYDROMETRES

MANCHETTES BRIDÉES

SERIES M1B / M2B

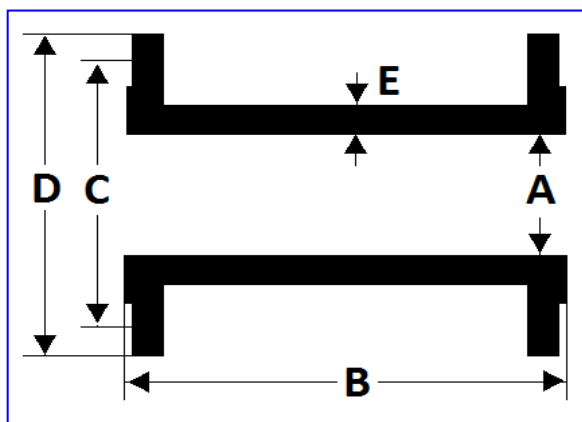
* DN 40 à DN 400.

* Pression de service 16 bars.

* Brides perçage ISO PN 10.

* Limites d'utilisation : eaux claires.

* Température d'eau max. 70°C.



CONCEPTION ET VARIANTES :

- * **M1B** : manchettes à 1 bride,
- * **M2B** : manchettes à 2 brides,
- * manchettes bridées en tube étiré,
- * M-BC : manchettes passage mur à collerette,
- * M-B/G : manchettes en acier galvanisé,
- * M-B/P : manchettes en acier peint.

CARACTERISTIQUES

MANCHETTES A 2 BRIDES

DN	A	C	D	E	K	M2B		M025	M050	M075	M100	M150	M200	M250	M300
						B (mm)	Trous								
								Poids							
						Ø	nbre	kg	kg	kg	kg	kg	kg	kg	kg
40	1"1/2	110	150	2,6	1,9	18	4	5	6	7	8	9	10	11	13
50	2"	125	165	2,9	2,5	18	4	6	7	8	9	12	14	16	18
65	2"1/2	145	185	2,9	3	18	4	8	9	10	12	14	17	19	22
80	3"	160	200	3,2	4	18	8	10	12	13	15	19	22	26	29
100	4"	180	220	3,6	4,4	18	8	12	14	17	19	24	29	34	39
125	5"	210	250	4	5,9	18	8	15	19	22	25	31	38	44	50
150	6"	240	285	4	7,1	22	8	19	23	27	32	41	49	58	66
200	8"	295	340	6,3	10	22	8	28	37	45	53	71	86	104	119
250	10"	350	395	6,3	12,8	22	12	36	47	57	67	88	109	129	150
300	12"	400	445	7,1	14,8	22	12	44	58	72	85	113	141	168	196
350	14"	460	505	8	22	22	16	62	79	96	113	148	182	216	250
400	16"	515	565	8,8	27,5	26	16	77	99	120	142	185	228	271	314

* Pour obtenir la masse des M1B (manchettes à 1 bride) déduire le poids d'une bride correspondante (valeur K) de la masse de M2B .

SUR DEMANDE :

- * manchettes DN15 à DN32, DN175,
- * manchettes DN450 à DN1000 en tube soudé,
- * manchettes à brides réduites, manchettes coudées,
- * manchettes longueurs spéciales,
- * divers piquages pour manomètre, etc.
- * perçages : DN60; DN80 (4 trous); DN200 (12 trous), etc.
- * revêtements spéciaux.

* Remarque : La Société FIAM se réserve le droit de modifier sans préavis le matériel représenté ci-dessus.