

# Fabrication Industrielle et Application Mécanique



ROBINETS A FLOTTEUR



BOITES  
A BOUE



JOINTS DE  
DEMONTAGE



LIMITEURS  
DE DEBIT



VENTOUSES  
DOUBLE EFFET



VENTOUSES  
TRIPLE EFFET



VENTOUSES  
EAUX CHARGÉES



CLAPETS  
ANTI-RETOUR



CLAPETS  
DE PIED



VANNES  
ELASTOMERE



STABILISATEURS  
S1,5xD & S3XD



MANOMETRES  
A GLYCERINE



COMPTEURS  
D'EAU



HYDROMETRES

## MANCHETTES A RACCORD RAPIDE TYPES BMB - BMF



### MARQUE FIAM

Siège Social & Usine FIAM

Adresse : Z.I. EL BASSATINE - BOUM'HEL - 2034 EZZAHRA (TUNISIE)

Tél.: (216) 71 454 040 - 71 454 046 - 71 452 275 Fax: (216) 71 454 075

E-mail : [commercial@fiam.tn](mailto:commercial@fiam.tn)

Site web : [www.fiam.tn](http://www.fiam.tn)

# MANCHETTES A RACCORD RAPIDE

## SERIES BMB / BMF

\* DN 65 à DN 200.

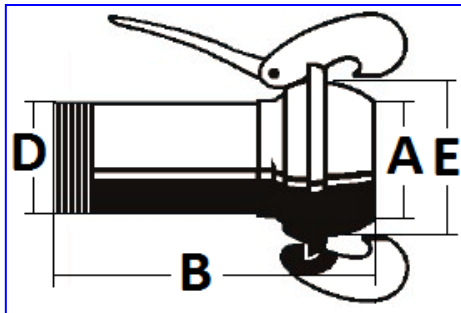
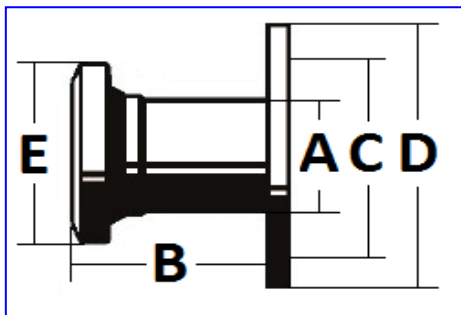
\* Raccord rapide D. 76 à D. 194.

\* Pression de service 10 bars.

\* Brides perçage ISO PN 10.

\* Limites d'utilisation : eaux claires et chargées.

\* Température d'eau max. 70°C.



### CONCEPTION ET VARIANTES :

\* **BMB** : manchettes à raccord rapide bridées,

\* **BMF** : manchettes à raccord rapide filetéés,

\* manchettes en tube soudé, galvanisé,

\* BM- /M : manchettes à raccord rapide mâle avec crochet,

\* BM- /F : manchettes à raccord rapide femelle avec joint.

## CARACTERISTIQUES

### MANCHETTES A RACCORD RAPIDE BRIDEES BMB

DN	A	B	C	D	E (mm)		Trous		Poids (kg)	
					mâle	femelle	Ø	nbre	mâle	femelle
65	2" 1/2	300	145	185	97,5	117	18	4	6	5
80	3"	300	160	200	120	137	18	8	8	7
100	4"	300	180	220	144	167	18	8	11	9
125	5"	300	210	250	160	191	18	8	14	11
150	6"	300	240	285	180	212	22	8	18	14
200	8"	300	295	340	230	267	22	8	28	23

### MANCHETTES A RACCORD RAPIDE FILETEES BMF

D.	A	B	C	D	E (mm)		Trous		Poids (kg)	
					mâle	femelle	Ø	nbre	BMF/M	BMF/F
76	2" 1/2	300	-	76,1	97,5	117	-	-	3	2
89	3"	300	-	88,9	120	137	-	-	5	3
108	4"	300	-	114,3	144	167	-	-	7	4
133	5"	300	-	133	160	191	-	-	9	5
159	6"	300	-	159	180	212	-	-	11	8
194	8"	300	-	219,1	230	267	-	-	18	13

### SUR DEMANDE :

\* manchettes à raccord rapide mâle - femelle,

\* manchettes à raccord rapide réduites,

\* manchettes à raccord rapide en col de cigne,

\* bouchons à raccord rapide,

\* coudes à raccord rapide,

\* tés à raccord rapide,

\* manchettes longueurs spéciales,

\* divers piquages pour manomètre, etc.

\* perçages : DN60; DN80 (4 trous); DN200 (12 trous), etc.

\* revêtements spéciaux.

\* Remarque : La Société FIAM se réserve le droit de modifier sans préavis le matériel représenté ci-dessus.

